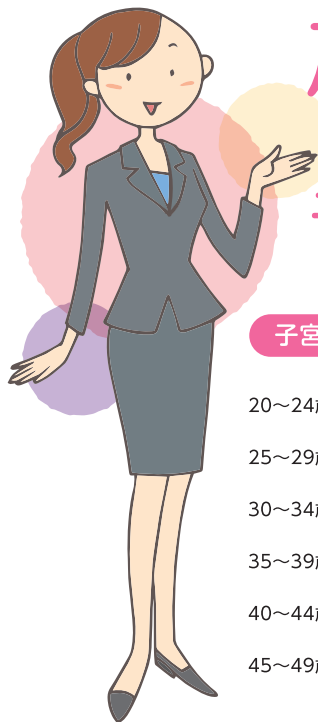


自宅(自分)で
採取できます

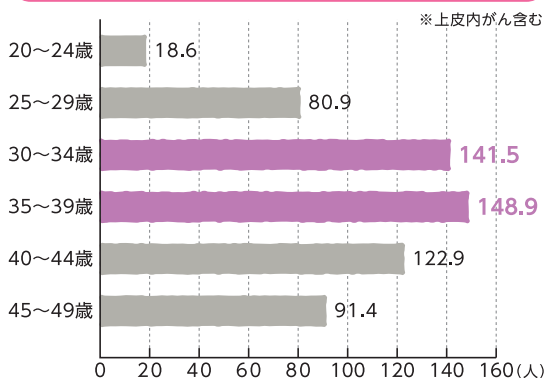
HPV検査で 子宮頸がんリスクを 確認しましょう



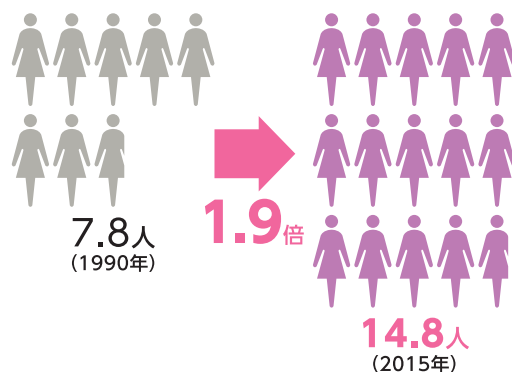
子宮頸がんとは？

- 子宮の入口付近にできる「がん」です。
- 20～40代若い世代の発症が多く、特に20～30代で急増しています。

子宮頸がん※発症率 (女性10万人あたり/2017年)



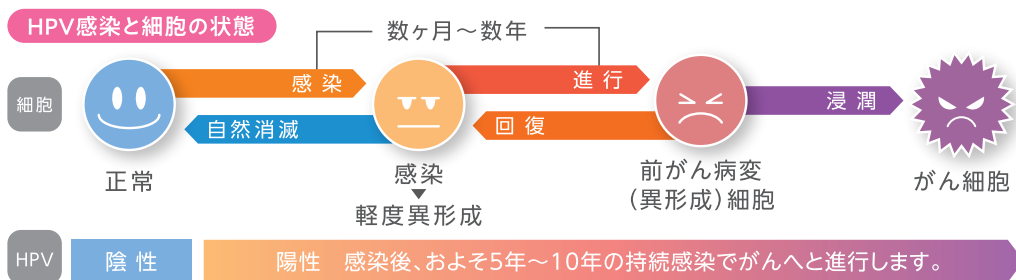
20～30代女性の発症率の推移 (10万人)



引用：国立がん研究センターがん情報サービス「がん登録・統計」全国登録、全国がん罹患モニタリング集計 (MCIJ)
転用：ロシュ・ダイアグノスティクス株式会社資料

原因はHPVというウイルス感染

- 原因はHPV(ヒトパピローマウイルス)というウイルス感染です。
- HPVは性交渉により感染します。
- HPVは特別なウイルスではなく、性交渉のある女性のほとんどが感染するごくありふれたウイルスです。



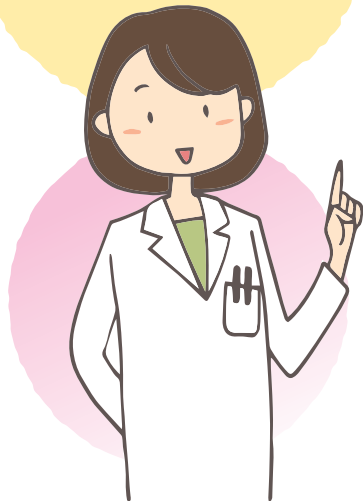
HPV検査で早期発見が重要

- PCR検査等によりHPVの感染の有無を確認できます。
- 「感染=子宮頸がん」ということではありませんが、持続的な感染リスクを高めます。
- 検体採取方法も簡便で自宅で手軽にできます。

多くの働く女性のために
子宮頸がん検診の
機会が必要です。

子宮頸がんは検診で予防できます。

自己採取の
メリット



医師採取との
臨床データの
一致率

96.3%

※このデータは次の論文にもとづいています。

Comparison Study of Self-Sampled and Physician-Sampled Specimens for High-Risk Human Papillomavirus Test and Cytology.

Acta Cytol. 2020 May 12;1-9. doi: 10.1159/000507342.

- 自宅で自分で簡単に
- 恥ずかしくなく
- 時間がかからず

子宮頸がんの
リスク検査が
できます。

子宮頸がん自己採取HPV検査キット

ホームスミアセット[®]プラス^{HPV}

単回使用

電子線滅菌済

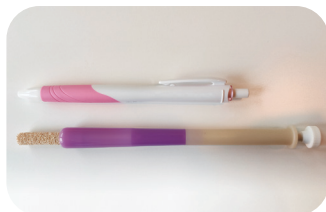
日本人女性を対象に扱いやすく抵抗感のない
医療機器として開発された日本製の自己採取器具です。
検診が怖い、忙しくて検診に行けないといった方のためのツールです。

自分で簡単に
できる

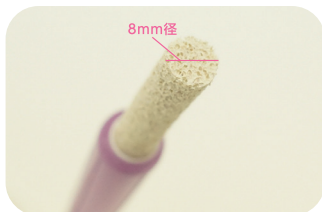
日本製で
安心・安全

高精度な
検査ができる

※採取した細胞は専門の検査機関で検査をします。本セットのみで検査結果を判定することはできません。



一般的なボールペンとのサイズ比較



8mm径の細く柔らかいスポンジを採用



ホームスミアセット[®]プラス 品番：I10028

JANコード：4517850001133

一般医療機器 届出番号：13B3X10319000002

健診機関名

あしかメディ